

Le portillon incorporé avec seuil plat

Une porte de passage à part entière



Plus aucun risque d'accident

Les portillons incorporés avec seuil plat réduisent considérablement le risque de trébuchement et de blessure pour les personnes franchissant le seuil. Le profilé de seuil en acier inoxydable ultra plat avec bords arrondis peut être franchi sans difficulté avec des servantes à outils ou des chariots de transport.



Passage sans risque de trébuchement

Le portillon incorporé est doté d'un seuil plat en acier inoxydable de 10 mm au milieu et de 5 mm sur les bords. Pour les portes à partir d'une largeur de 5510 mm, le seuil mesure environ 13 mm de hauteur.

- Le passage piétons ne nécessite pas l'ouverture de la porte.
- Il diminue les risques de trébuchement et facilite le passage des véhicules à roues.
- Pour les portes motorisées, la cellule photoélectrique embarquée VL 2 assure, grâce à ses deux capteurs, une inversion sans contact en cas d'obstacle.
- Le contact de portillon incorporé autorise l'ouverture de la porte uniquement lorsque le portillon est fermé.

 Visionnez également notre vidéo sur www.hoermann.com

Largeur de passage libre de 940 mm de série

Grâce à sa largeur de passage libre de 940 mm, le portillon incorporé avec seuil plat peut être utilisé comme portillon de secours ainsi que pour une construction adaptée aux personnes handicapées.

Utilisation comme portillon de secours

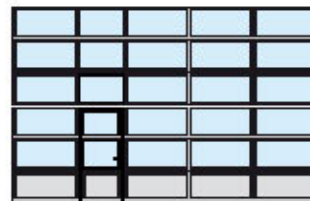
Sous certaines conditions, les portes à portillon incorporé avec seuil plat Hörmann d'une largeur allant jusqu'à 5500 mm satisfont aux exigences d'un portillon de secours.

Utilisation comme accès handicapés

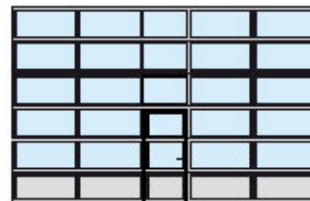
Sous certaines conditions, les portes à portillon incorporé avec seuil plat Hörmann satisfont aux critères d'accessibilité aux personnes handicapées selon la norme DIN EN 18040-1 et sont certifiées par l'ift Rosenheim.

Liberté de positionnement

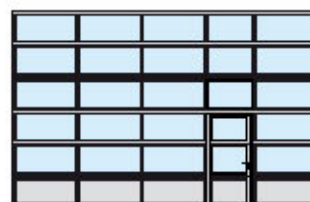
Le portillon incorporé peut être positionné à gauche, à droite ou encore au centre (à l'exception des deux compartiments extérieurs). La largeur de passage libre du portillon incorporé s'élève à 940 mm. Tous les autres compartiments de la porte sont de largeur identique.



Portillon incorporé disposé à gauche

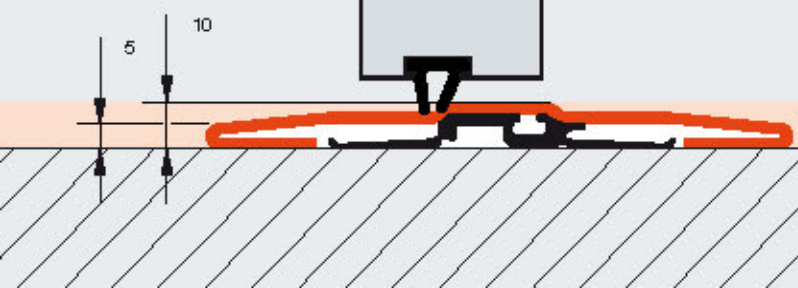


Portillon incorporé disposé au centre



Portillon incorporé disposé à droite

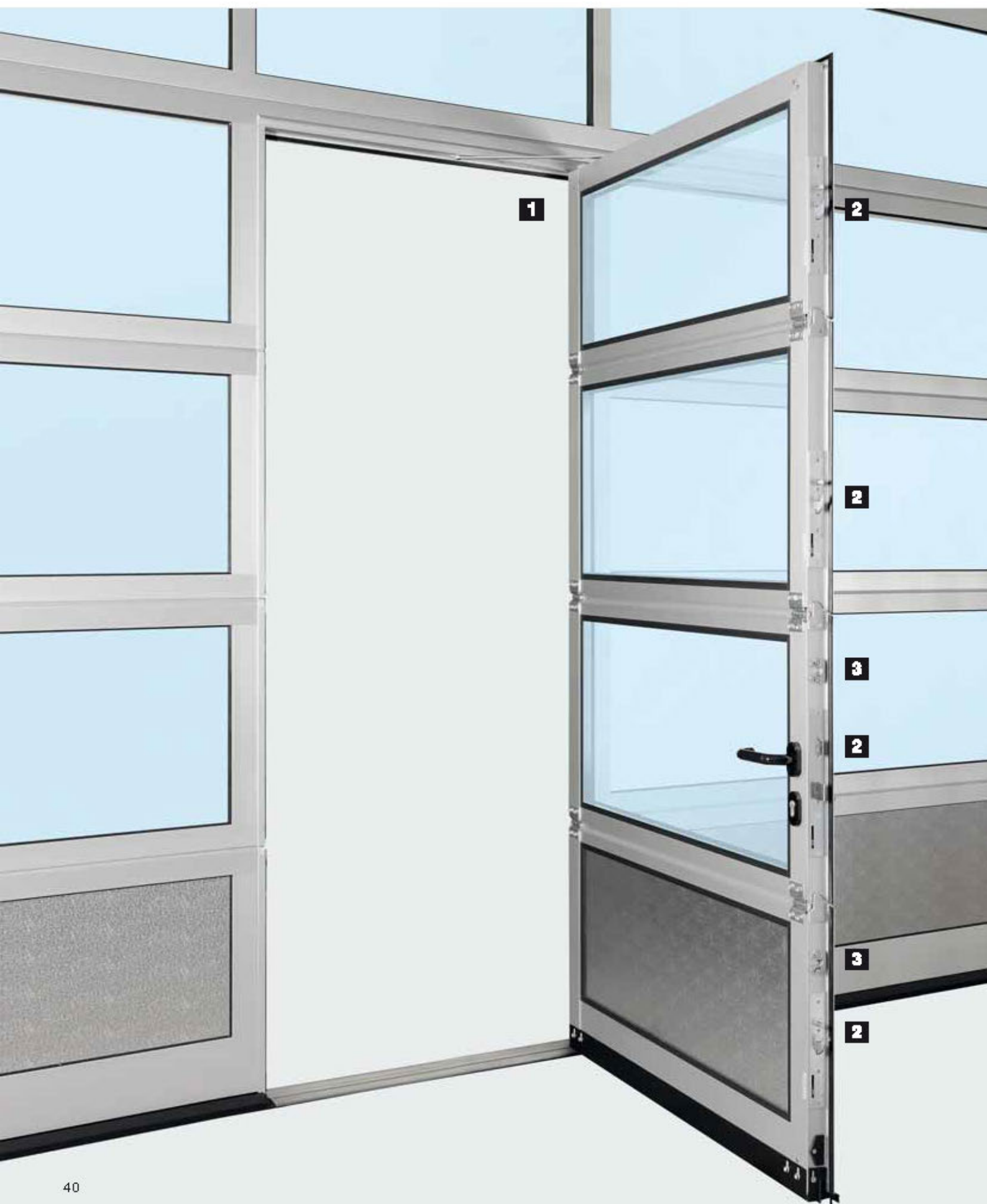
Le portillon incorporé avec seuil extrêmement plat d'une hauteur de seulement 5 mm à l'extérieur et 10 mm (13 mm à partir d'une largeur de porte de 5510 mm) au point le plus haut supprime tout risque de trébuchement.



En option, les portes à portillon incorporé peuvent être réalisées avec une répartition homogène des compartiments, tandis que les portillons incorporés peuvent être exécutés sur mesure ou adaptés aux portes existantes, avec ou sans seuil. En cas d'ouvertures en terrain pentu, nous recommandons également le portillon incorporé avec seuil.

Le portillon incorporé avec seuil plat

Avec équipement haut de gamme





1

Ferme-porte

Les portillons incorporés sont livrés de série avec ferme-porte à glissière (non illustré). Pour une protection optimale et une esthétique remarquable, un ferme-porte intégré incluant une unité de blocage est disponible en option (illustré).



2

Verrouillage multipoints en option

Le portillon incorporé est bloqué sur toute sa hauteur par un pêne rond et un pêne à crochet pour chaque section. Les avantages : plus de stabilité et une meilleure protection anti-intrusion.



3

Blocage de porte stable

Il empêche l'affaissement et le gauchissement du vantail de portillon.



Cadre dormant de portillon plat ■ NOUVEAU

Le cadre périphérique est constitué d'un profilé plat en aluminium pour une intégration harmonieuse du portillon incorporé à la porte.



Paumelles masquées ■ NOUVEAU

Pour un aspect homogène, le portillon incorporé est doté de série de paumelles masquées.



Sécurité anti-pincement

A l'intérieur et à l'extérieur du cadre dormant de portillon, de série.



Étanchéité optimale

Le profilé de seuil réglable avec joint souple compense les légères irrégularités du sol.

Des doubles joints réglables à la jonction du bord inférieur de la porte au sol ainsi que du vantail de portillon au seuil étanchent le bord inférieur de la porte et la baie du portillon de manière optimale.

Seuls les portillons incorporés avec seuil plat Hörmann sont également utilisables sans restrictions en service automatique grâce à la cellule photoélectrique embarquée VL 2.